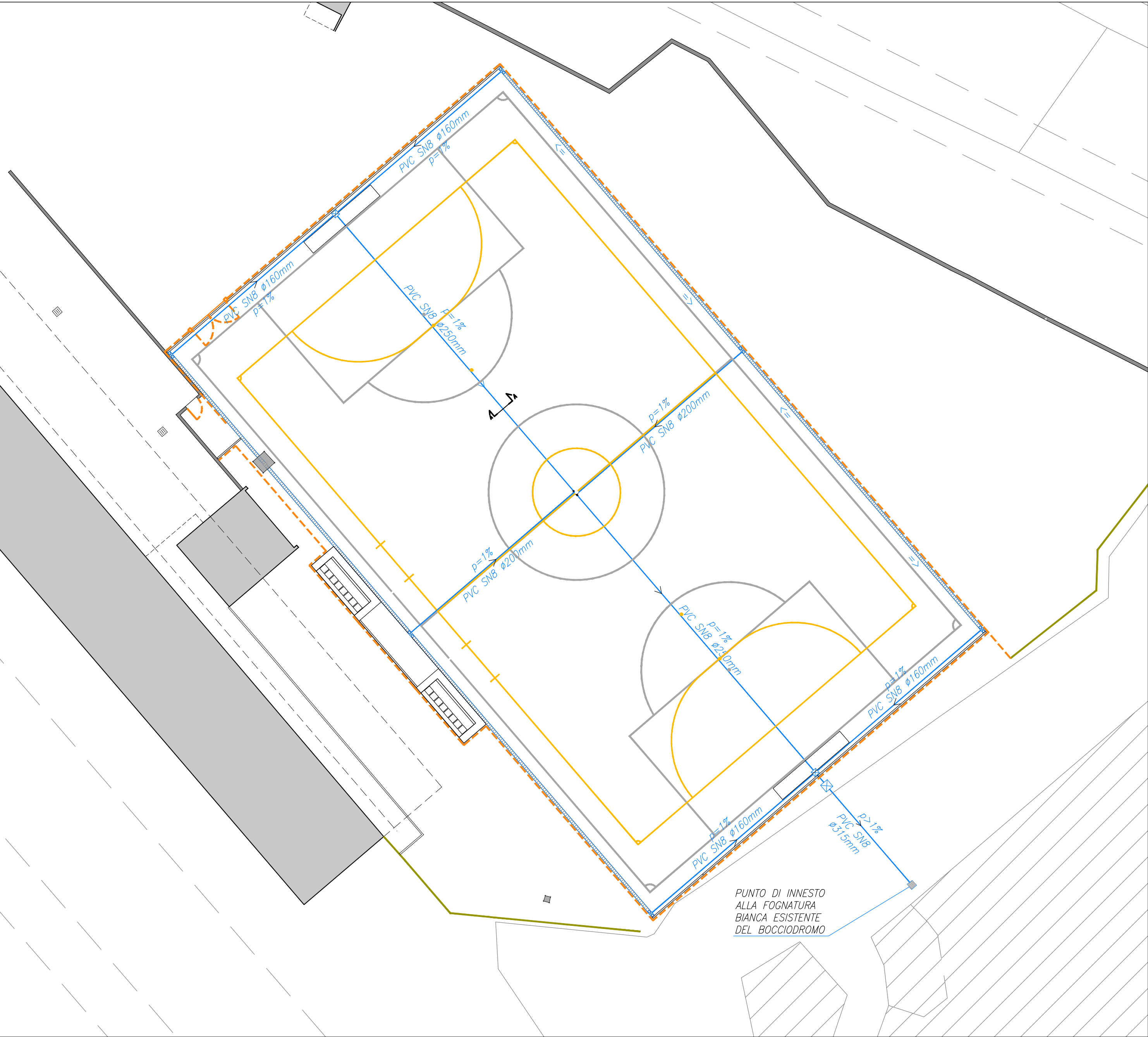
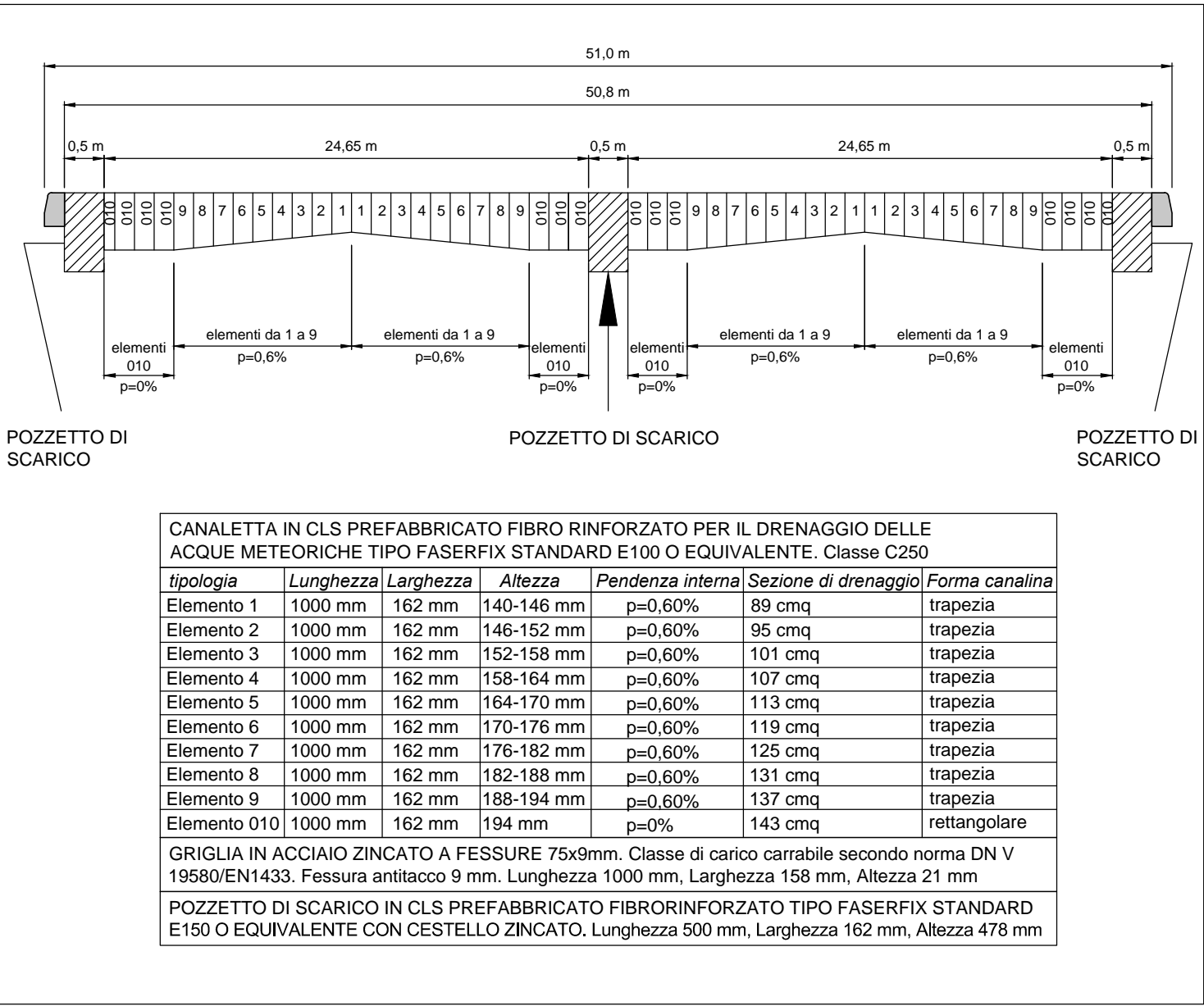


PLANIMETRIA RACCOLTA ACQUE METEORICHE

Scala 1:200



PROFILO E DETTAGLIO CANALINA RACCOLTA ACQUE

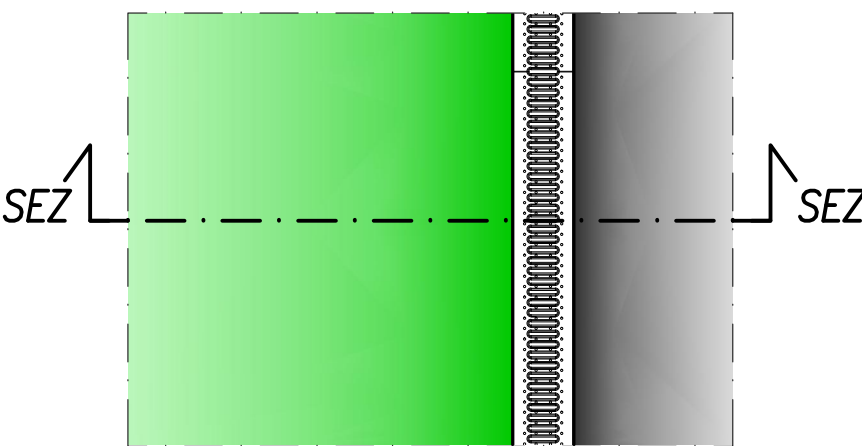


LEGENDA

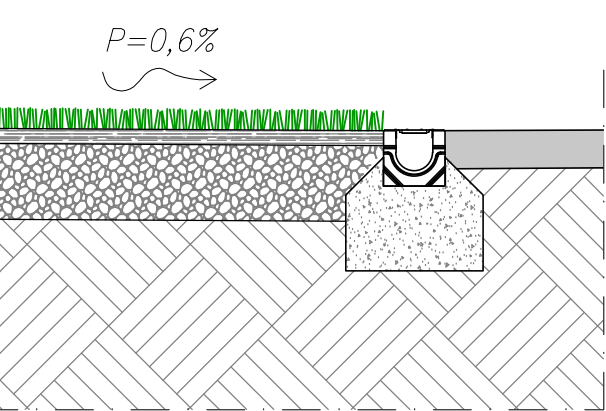
- CANALETTA RACCOLTA ACQUE IN CLS PREFABBRICATO FIBRO RINFORZATO A MODULI LUNGHEZZA 1 METRO. PENDENZA INTERNA 0,6% classe C250
- POZZETTO RACCOLTA ACQUE IN CLS PREFABBRICATO FIBRO RINFORZATO CON CESTELLO ZINCATO. DIMENSIONI 500 x 162 x 478 mm
- POZZETTO RACCOLTA ACQUE QUADRATO IN CLS PREFABBRICATO DIM INTERNE 400 X 400 X 400 MM CON CHIUSURA IN GHISA SFEROIDALE CLASSE C250
- TUBAZIONE IN PVC RIGIDO A NORMA UNI EN 1401 SN8 KN SDR 34 DIAMETRI Ø160 / Ø200 / Ø250 mm
- DERIVAZIONE RIDOTTA A "T" 87°30' IN PVC RIGIDO A NORMA UNI EN 1401 DIAMETRO Ø250mm INNESTO LATERALE Ø200mm

DETTAGLI CANALINA

Vista in pianta

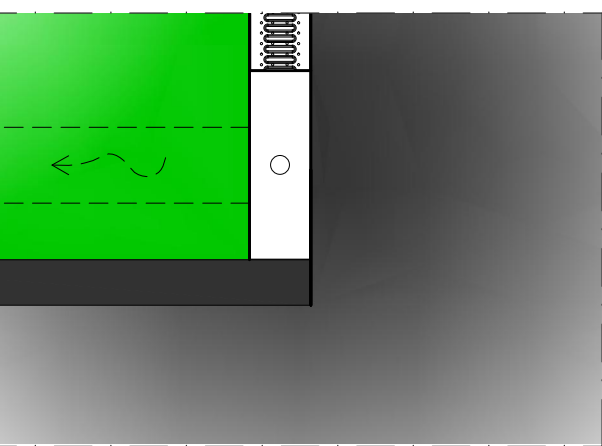


Vista in sezione

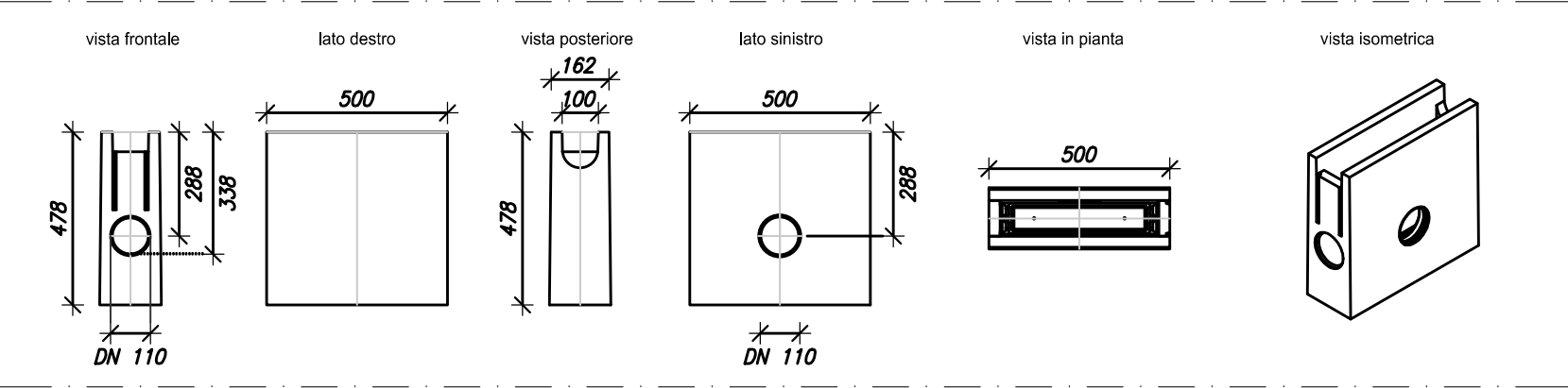


DETTAGLI POZZETTO

Vista in pianta

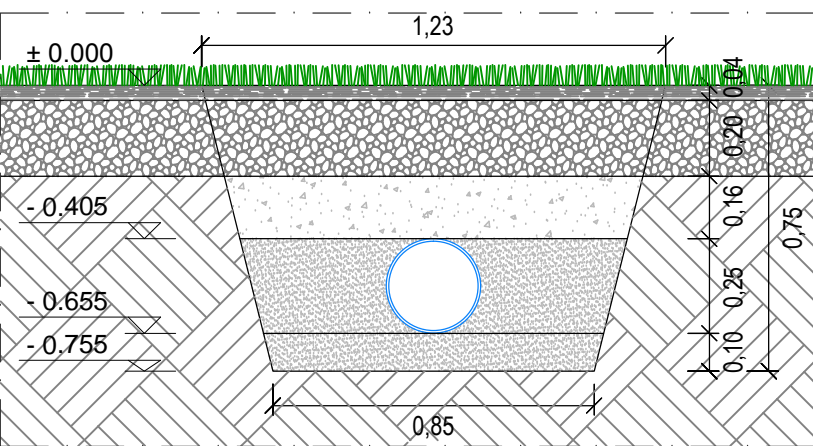


Particolari costruttivi



DETTAGLI LINEA FOGNARIA

Sezione A-A



|                                                                                                                                                                                                   |                  |                    |                     |                        |         |
|---------------------------------------------------------------------------------------------------------------------------------------------------------------------------------------------------|------------------|--------------------|---------------------|------------------------|---------|
| Richiedente:<br><div>CITTÀ DI CUORGNÈ<br/>Via Garibaldi n.9<br/>10082 Cuornè (TO)</div>                                                                                                           |                  |                    |                     |                        |         |
| Proprietà:<br><div>CITTÀ DI CUORGNÈ<br/>Via Garibaldi n.9<br/>10082 Cuornè (TO)</div>                                                                                                             |                  |                    |                     |                        |         |
| Progettista:<br><div>PROGECA<br/>INGEGNERIA E COSTRUZIONI<br/>PROGECA S.r.l.<br/>Via Piave n.178 - 10014 CALUSO (TO)<br/>Tel. +39.011.9891784<br/>Fax. +39.011.0960695 - info@progecasrl.it</div> |                  |                    | Impresa esecutrice: |                        |         |
| Commessa:<br>2019_609                                                                                                                                                                             |                  | Scala:<br>1:200    |                     | Data:<br>Novembre 2019 |         |
| Nome file:<br>2019_609_Tav.4_SdP                                                                                                                                                                  |                  | Tipo file:<br>.dwg |                     | Tavola:<br>E.04        |         |
| Agg.to n°                                                                                                                                                                                         | Data             | Descrizione        | Prog. da            | Ver. da                | App. da |
| 00                                                                                                                                                                                                | 13 novembre 2019 | Emissione          | DRE                 | ABE                    | MCR     |
|                                                                                                                                                                                                   |                  |                    |                     |                        |         |
|                                                                                                                                                                                                   |                  |                    |                     |                        |         |
|                                                                                                                                                                                                   |                  |                    |                     |                        |         |
| Oggetto:<br><div>RIQUALIFICAZIONE IMPIANTI SPORTIVI IN VIA BRAGGIO<br/>- Stato di progetto -<br/>- Rete acque meteoriche -</div>                                                                  |                  |                    |                     |                        |         |